

FILIGRANO 2

CAPATECT KREATIVNA TEHNIKA

THE POWER OF SURFACE.



FILIGRANO 2

ČEŠALJ S VODILICOM

Kada je riječ o uređivanju objekata, sve su traženije alternative klasičnim grebanim i žljebastim strukturama površine. Uz kreativnu tehniku „Filigrano - varijanta 2“, odgovarajućom nazubljenom lopaticom možete izraditi osebujne strukture žbuke u kombinaciji s klasičnim proizvodima. Varijacijama u nijansi i strukturi žbuke, npr. žbukom strukture češlja i glatkom žbukom, mogu se stvoriti neobične, raznolike i trodimenzionalne strukture.




Podloga Nanosi se na Capatect fasadne sustave (kompozitni sustavi za toplinsku izolaciju ili sustav žbuke za monolitne načine gradnje s dodatnim armirnim slojem i mrežicom). Površina „Filigrano - varijanta 2“ zahtijeva veću ravnost armirnog sloja. Kao završna žbuka može se koristiti primjerice Capatect ArmaReno 700 ili Capatect Modellier- und Spachtelputz 134.

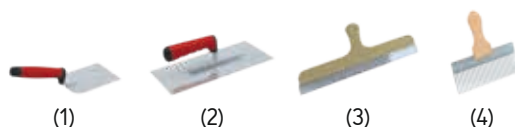
Materijal i potrošnja

- npr. Capatect Modellier- und Spachtelputz 134 maks. debljine sloja s profilom do 5 mm, cca. 3,2 do 6,0 kg / m² – ovisno o strukturi
- npr. Capatect ArmaReno 700 maks. debljine sloja s profilom do 3 mm, cca. 3,0 – 4,0 kg / m²
- npr. Capatect Klebe- und Armierungsmasse 133 LEICHT, cca. 4 – 6 kg / m²
- npr. fasadna boja ThermoSan NQG (najmanje 2 nanosa)

Točnu potrošnju materijala odredite izradom probnog polja.

Alati

(1) Lopatica od nehrđajućeg čelika (br. art. 4086-004718)
 (2) Gladilica od nehrđajućeg čelika (br. art. 4086-004708)
 (3) Rakla od nehrđajućeg čelika (pravokutni, trokutasti ili trapezni zupci, debljina maks. 8 mm)
 (Rakla sa steznom letvicom (br. art. 4086-004728)
 + trokutasti zupci  (br. art. 4086-009288)
 ili pravokutni zupci  (br. art. 4086-004725)
 ili trapezni zupci, mali i veliki 
 (4) Capatect češalj za žbuku, mali (4 mm) (toplinska izolacija) i veliki (8 mm)



FILIGRANO 2

ČEŠALJ S VODILICOM

Priprema

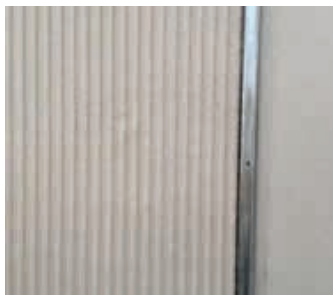
Na kompozitne sustave za toplinsku izolaciju nanosi se armirna masa kompatibilna sa sustavom. Prije nanošenja strukturnog sloja na sustave žbuke za monolitne načine gradnje, potrebno je nanijeti dodatni armirni sloj sa mrežicom.

1. korak



Podjela površine odnosno okomito poravnanje izvodi se standardnim profilom za suhu gradnju (UD profil 28 mm). Otvorena strana profila fiksira se na aplicirani i poravnani sloj žbuke (čavli/vijci), a služi kao ravni element za vođenje alata pri izradi željene strukture češlja.

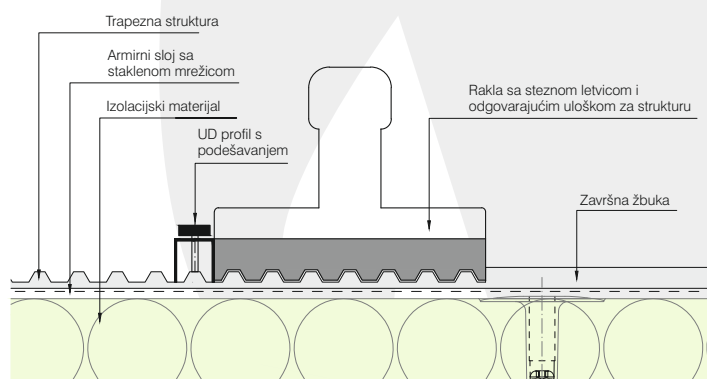
2. korak



Ravnomjernim vođenjem rakle za izradu strukture po vodilici dobiva se stručno izvedena i ravna struktura.



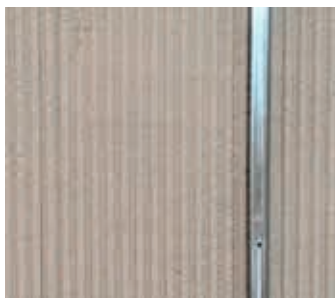
Primjer trapezne strukture



FILIGRANO 2

ČEŠALJ S VODILICOM

3. korak



Nakon izrade prvog dijela površine, uklonite profil i uklopite ga u kontinuirani uzorak strukture češlja te ga fiksirajte. Ovi radni koraci ponavljaju se do dovršetka cijele površine. Napomena: sve dostupne strukture/profili za češljanu žbuku imaju takve dimenzije da omogućuju kontinuirano pričvršćivanje UD profila.

4. korak



UD profil 28 mm

libela, čavli/vijci itd.

Nakon sušenja površine, jednostavno se mogu popraviti odnosno prilagoditi eventualne pogreške na strukturi upotrebom materijala za izradu strukture i rake (mali format). Preporučujemo da nakon kratkog vremena provjetravanja prijelaze lagano zagladite četkom.

5. korak

Premazivanje odgovarajućom fasadnom bojom, npr. ThermoSan NQG (najmanje 2 nanosa).

Napomene i savjeti

U pravilu se ne mogu u potpunosti izbjeći tragovi prislanjanja alata kojim se stvara struktura na žbuci. Alatom s trokutastim zupcima može se nanositi vodoravna i okomita struktura. Alatom s pravokutnim zupcima može se nanositi samo okomita struktura. Preporučujemo da se veći, povezani dijelovi fasade podijele na manje površine ili da veću površinu obrađuje više osoba i/ili strojeva. Tijekom obrade fasadu treba zaštititi od izravne sunčeve svjetlosti. Prije početka nanošenja kreativne tehnike važno je osigurati da se skela nalazi na dovoljnoj udaljenosti od fasade, kako bi se omogućio rad/rukovanje alatima. Na taj način smanjuje se rizik od ocrtavanja razina skele uzrokovanog preklapanjem efekta.

Prikazane uzorke treba promatrati samo kao preporuke. U bilo kojem trenutku možemo uvažiti individualne zahtjeve kupaca. Preporučujemo izradu uzorka željene kreativne tehnike.

Prikazane površine izrađene su tiskarskom tehnikom i njihova boja može blago odstupati od originalnog premaza.

Imajte na umu da je ovaj letak o kreativnim tehnikama sažetak naših iskustava u stvaranju kreativnih tehnika. To korisnika ne oslobađa obveze da prije početka rada stručno provjeri podlogu, ocijeni je i po potrebi poduzme dodatne mjere. Dodatne mjere mogu biti potrebne kod postavljanja Capatect fasadnog sustava sa svjetlosnom granicom < 20. Prilikom obrade slijedite važeće tehničke informacije korištenih proizvoda. Aktualno izdanje pronaći ćete na adresi www.caparol.de.